

MARMO CREAM SAND



PRODOTTI

- Mattoni per la costruzione di facciate e muri (molto usati in molte città del Medio Oriente)
- Lastre lucidate e non con spessori di 2 e 3 cm
- Piastrelle lucidate, acidate, spazzolate a coste segate con dimensioni da 10x10 cm fino a 90x90 cm e a correre di vari spessori
- Filagne
- Marmette antiche
- Cut-to-size

CREAM SAND è un calcare fossilifero nuovo, color crema e giallo.

La presenza di fossili regolarmente distribuiti dà alla roccia un aspetto "naturalmente" antico molto interessante.

Per quanto concerne il colore, tessitura, e durabilità questo calcare rappresenta una valida alternativa ad altri calcari quali Botticino, Crema Marfil e Perlato, nonché del più famoso e anche costoso Jerusalem Stone attualmente molto richiesto in tutto il mondo.

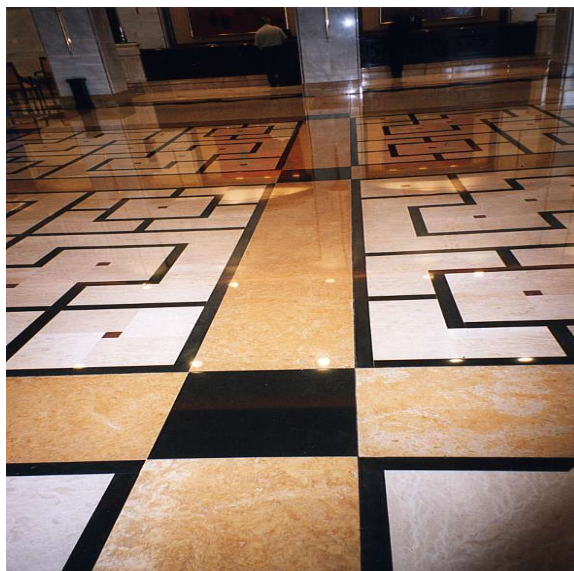
Grazie alle sue caratteristiche, soprattutto di durezza, resistenza e lucidabilità, è un materiale che si presta ad utilizzi sia per esterni che per interni.

La cava produce circa 3.000 metri cubi all'anno.



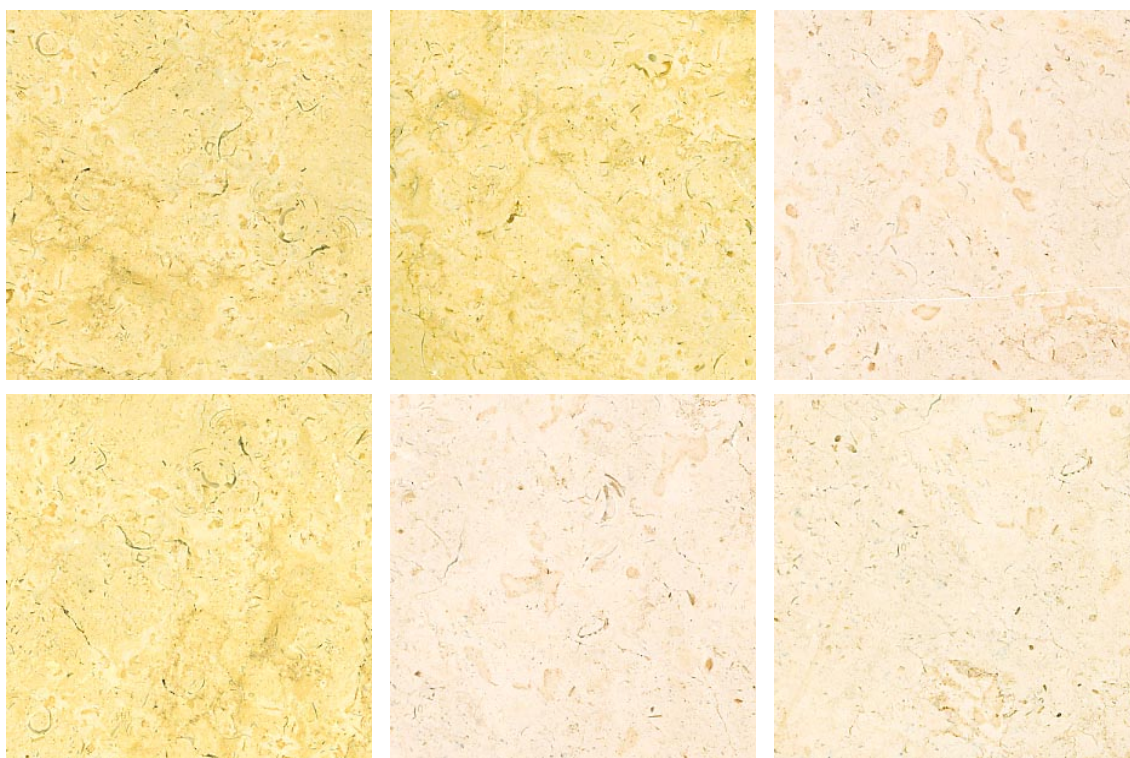
UTILIZZI

Il calcare CREAM SAND è un materiale eccellente per diversi usi. E' indicato per il rivestimento di facciate anche molto grandi di palazzi, hotels e altri edifici utilizzando i mattoni oppure le piastrelle di più grandi dimensioni (90 x 90 cm con spessore di 3 cm). Il colore caldo si presta particolarmente anche all'utilizzo in ambienti interni dove si voglia creare una atmosfera familiare e/o elegante.



CARATTERISTICHE MECCANICHE

Coefficiente di Imbibizione	0.7 – 1.2%
Densità	2655 kg/m ³
Carico di rottura a compressione semplice	2080 kg/cm ²
Carico di rottura a flessione	816 kg/cm ²



Rock Planet S.r.l.